

fareraccolta[®].it APPLICATO AL SEGMENTO RIFIUTI



fareraccolta.it è un progetto sviluppato nel litorale nord di Roma da



via Napoli 110 A - Ladispoli (RM) - Tel/Fax 069912041
www.associazionelitoralenord.org
insieme@associazionelitoralenord.org

Con il patrocinio di:



www.confartigianatolitoralenord.it



Comune
di Ladispoli



MISSIONE: dare un **vantaggio economico** a chi oggi differenzia in maniera corretta, **garantendo** un risparmio alla filiera della raccolta e del riciclo.



OBIETTIVO: sviluppare e diffondere un sistema efficiente e non convenzionale per la raccolta differenziata.

azioni : operiamo come modello in grado di ricavare profitto senza la necessità di toccare il rifiuto.

conseguenza: evidenziare il valore in euro del risparmio redistribuito alle persone che conferiscono correttamente i rifiuti, valorizzare il risparmio che l'utilizzo capillare della tecnologia garantisce alla filiera della raccolta (logistica) e del riciclo (avvio a recupero dei materiali) grazie alla qualità del materiale raccolto e all'equipaggiamento digitale delle strumentazioni.

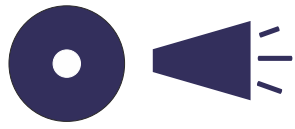
la **non convenzionalità** del progetto applicato a questo preciso segmento di mercato è la **trasformazione dei rifiuti in risorsa** e la conversione **da costo ad investimento per la tecnologia applicata.**

rifiuti = risorsa



libera il valore

MODELLO DI APPLICAZIONE



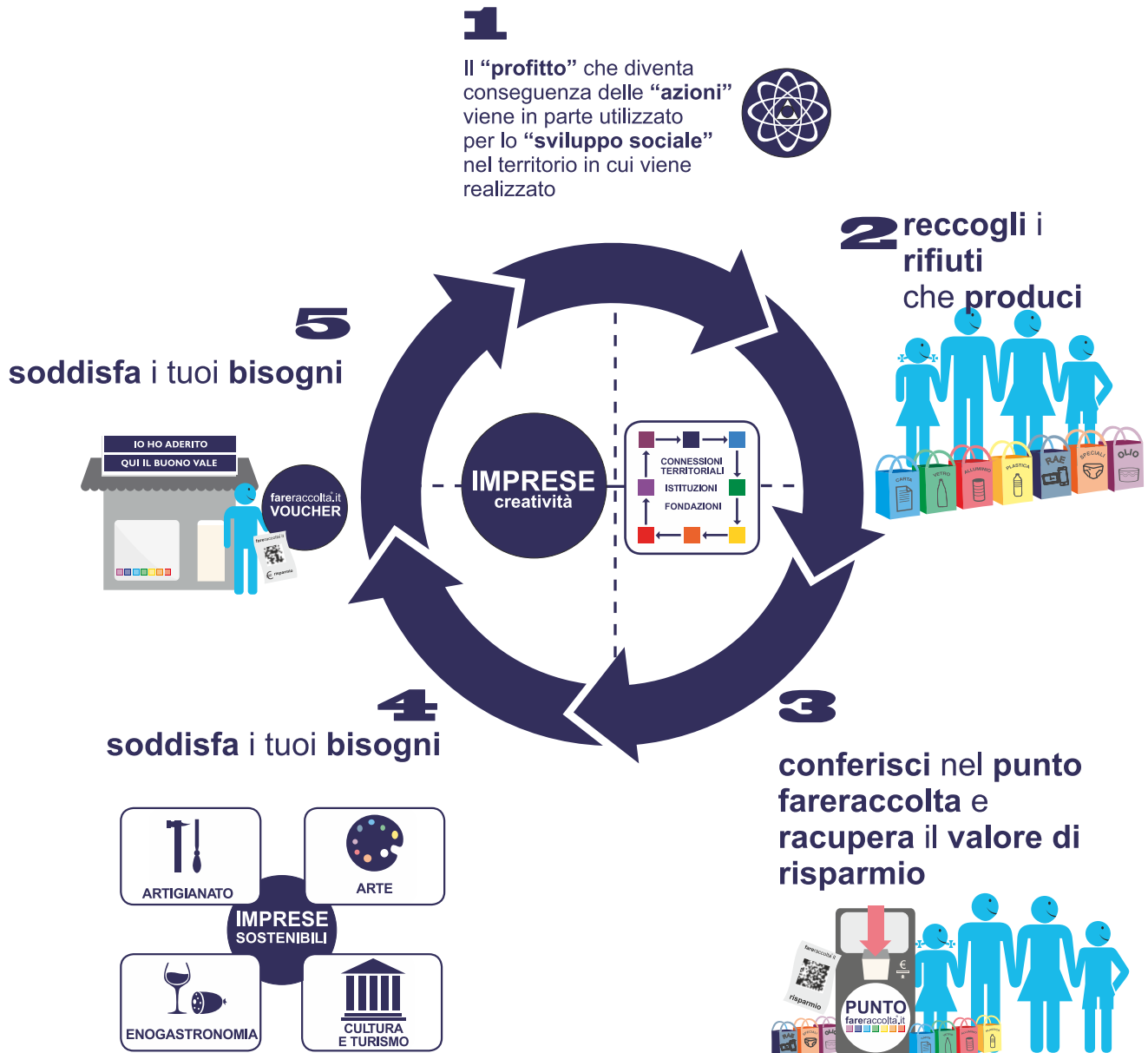
fareraccolta applicato al **recupero rifiuti** **trasforma** l'investimento **pubblicitario** in **esperienza** attraverso **sistemi posizionati sul territorio** che **realizzano la prima raccolta differenziata non convenzionale in Italia.**

permette di raggiungere le **persone** utilizzando **sistemi di raccolta intelligenti** che **distribuiscono denaro** ad **ogni singolo rifiuto conferito.**

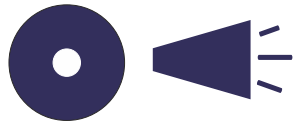
i sistemi di raccolta possono essere preparati

per raccogliere tutti i materiali da destinare a recupero.

PLASTICA, ALLUMINIO, CARTA, VETRO, OLIO, RAE, SPECIALI



► FUNZIONAMENTO



descrivere il funzionamento è semplice:

- 1 - si conferisce il rifiuto nel punto fareraccolta
- 2 - il sistema conteggia i pezzi e lavora i rifiuti.
- 3 - finito di conferire si ritira il buono risparmio.

i buoni risparmio sono cumulabili: + ne inserisci + risparmi per risparmiare nel circuito di imprese aderenti



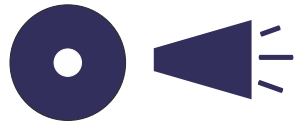
il punto fareraccolta è il luogo dove le persone trovano i sistemi di raccolta

ad ogni avvio si parte a raccogliere il materiale di più largo consumo per completare successivamente le batterie di raccolta.

plastica PET, alluminio, rae(rifiuto elettronico)
olio, vetro, carta, speciali.



► GESTIONE RIFIUTI



fareraccolta si occupa del materiale solo nella fase di raccolta. Il **gestore di riferimento** rimane il **titolare della responsabilità e dei trattamenti successivi**.

Per questo motivo ci confrontiamo attraverso l'**amministrazione** con la **multiutility** che possiede la **privativa**, per decidere la soluzione migliore per **salvaguardare e valorizzare il materiale raccolto**.

1



2



RISPARMIO

Amministrazione Comunale

al **comune** concediamo l'opportunità (gratis) di verificare la **sostenibilità economica, ambientale e sociale di fareraccolta**.

Inoltre sperimentano un percorso non convenzionale per sostenere Arte, Cultura, Artigianato e tutta la filiera del prodotto tipico territoriale.

BISOGNI



IMPRESE



3

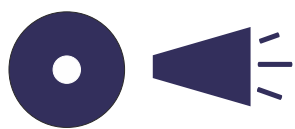


RIFIUTI

Multiutility - Rifiuti

alle **multiutility** concediamo l'opportunità di **ricevere** (gratis) **materiale** pre-selezionato da **inviare a recupero** (risparmio). Inoltre sperimentano la **sostenibilità dell'investimento** nella **tecnologia con l'applicazione di fareraccolta**

► SISTEMI DI RACCOLTA



i sistemi di raccolta sono preparati in diversi formati preparati per eseguire prelavazione interna ed equipaggiati con **telemetria, teleassistenza e reverse vending** individuato il **punto fareraccolta**, determiniamo il **formato** da utilizzare, ed eseguiamo l'**analisi** delle **quantità, della tipologia e della logistica** per lo **stoccaggio e l'avvio a recupero del rifiuto**.



i sistemi di raccolta sono preparati in funzione del materiale da **raccogliere** PLASTICA, ALLUMINIO, CARTA, VETRO, OLIO, RAE SPECIALI.



modello GAP formato adatto per utilizzo privato/urbano esterno PLASTICA, ALLUMINIO, CARTA, VETRO, RAE e SPECIALI.



modello GAP1 formato per utilizzo privato interno/esterno PLASTICA, ALLUMINIO, CARTA, VETRO, RAE e SPECIALI.



modello ARREDO formato per utilizzo arredo interno/esterno adatto a : PLASTICA, ALLUMINIO, CARTA, VETRO, OLIO



▶ INSTALLAZIONE SISTEMI DI RACCOLTA



installare il sistema di raccolta prevede

- 1 - alimentazione elettrica
- 2 - assicurazione per furto, incendio e responsabilità civile
- 3 - manutenzione ordinaria (garanzia 12 mesi) straordinaria
- 4 - sostituzione materiali di consumo. (sacchi e rotolo carta per buono risparmio)
- 5 - mantenimento efficienza, pulizia



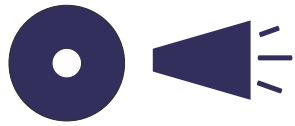
il punto fareraccolta viene individuato in:

- 1 - suolo privato ad uso pubblico
 - 2 - zona strategica per agevolare l'utilizzo
 - 3 - zona abitata o frequentata dalle persone
 - 4 - contesto urbano o presso esercizi commerciali
- l'area selezionata garantisce il mantenimento del sistema



modello GAP

▶ AREE DI ACCENSIONE PUNTO **fareraccolta**.it



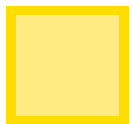
il punto **fareraccolta** prevede la **verifica del numero di persone che utilizzano il sistema e la tipologia di rifiuto**.
Per **selezionare il formato verificiamo la quantità di rifiuto da raccogliere, lo stoccaggio e la logistica per avviarlo a recupero**.



Aeroporti
Stazioni Ferroviarie
Fiere
ESERCIZI commerciali



Cinema
Teatri
Biblioteche
Centri Sportivi



Spiagge
Hotel
Bar, Pub, Discoteche
Ristoranti



Parchi Divertimento e Tematici
Campeggi
Aree Verdi
Eventi



Gruppi di Commercianti (PMI)
Produttori Bio (PMI)
Imprese di Lavorazione alimentare



Scuole
Circoli Parrocchiali
Suolo Pubblico - Amministrazioni Locali
Ospedali



Aziende private/Vending
Mense Fast Food
Tecnologie reverse vending già attive
Condomini



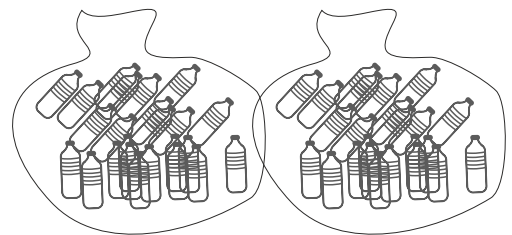
PUNTO applicato



pronto da applicare



NUMERO DI PERSONE COINVOLTE

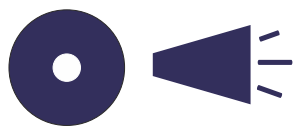


**QUANTITA' E STOCCAGGIO
E LOGISTICA PER AVVIO A RECUPERO**



RACCOLTA

► IL BUONO RISPARMIO



Ogni rifiuto conferito vale €0,10 cad. pezzo

I sistemi vengono preparati per erogare in automatico i buoni ogni tre pezzi

il valore massimo indicato sul buono è €0,30.

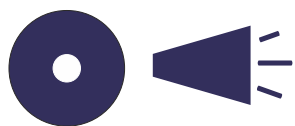
il valore in €. di ogni rifiuto viene programmato in funzione della sua produzione. **Minore è la quantità di rifiuto maggiore è il suo valore in €.**

La comunicazione all'utente dell'iniziativa prevede l'utilizzo di diversi strumenti: elenco imprese direttamente al punto fareraccolta materiale cartaceo, ufficio stampa (locale, nazionale) e per gli utenti digitali portale dedicato, social network, qr code.



I BUONI SONO SEMPRE CUMULABILI SECONDO PROPORZIONE E VALIDI SUL CIRCUITO NAZIONALE

PROPORZIONE DI RISPARMIO



ogni impresa decide la proporzione di risparmio da applicare in funzione del prodotto o del servizio che offre.

la proporzione viene sempre comunicata con l'indice risparmio in **EURO**. l'impresa decide una proporzione **GENERALE** da comunicare alle persone.

può decidere anche di eseguire particolari proporzioni su specifici prodotti/servizi o in particolari periodi.

la partecipazione al progetto mette a disposizione delle imprese uno strumento da utilizzare in maniera personalizzata.



I BUONI SONO SEMPRE CUMULABILI SECONDO PROPORZIONE E VALIDI SUL CIRCUITO NAZIONALE

A IPOTESI RISPARMIO : UN BUONO VALE IL VALORE INDICATO

Bar JOLLY
Via Castellana RESANA

ogni €3,00 di spesa
risparmi €0,30
valido su tutti i prodotti

spendi
€3



consegni
n°1 buono =
da €0,30

paghi

€ 2,70

CRAI MARKET DELFA
ALIMENTARI - GUSPINI - SARDEGNA

ogni €5,00 di spesa
risparmi €0,30
valido su tutti i prodotti

spendi
€5,00



accumuli
buoni per
un valore
di €3,00
e li consegni

paghi

€ 47,00

B IPOTESI RISPARMIO : UN BUONO VALE DI PIU' DEL VALORE INDICATO

COMPUTER MANIA
s.benedetto del tronto (AP)

n°1 buono vale €30,00
di risparmio
ogni €300,00 di spesa
valido su tutti i prodotti

spendi
€300



consegni
n°1buono =
(senza fare caso
al valore indicato)

paghi

€ 270,00

DESIGN ARREDO
s.benedetto del tronto (AP)

n°1 buono vale €50,00
di risparmio
ogni €500,00 di spesa
valido su tutti i prodotti

spendi
€5000



CUCINA



consegni
n°10 buoni =
(senza fare caso
al valore indicato)

paghi

€ 4500,00



il buono risparmio prevede sia l'utilizzo fisico che virtuale. Ogni buono caricato nel portafoglio elettronico vale €1,00 per risparmiare per gli acquisti on-line

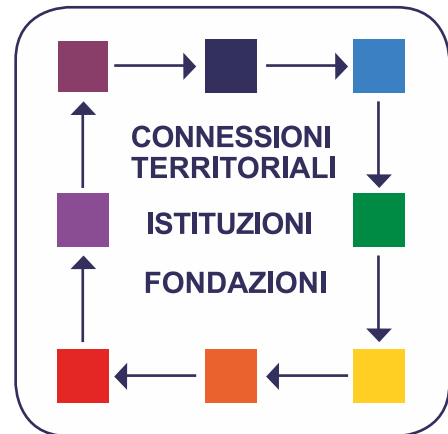


▶ I NOSTRI ADERENTI



Prodotti/Servizi/Intrattenimento.

tipologia relazioni - B2B / B2C / B2G



**imprese sostenibili
e patrimonio territoriale**



► IMPRESE PERSONE e TERRITORIO



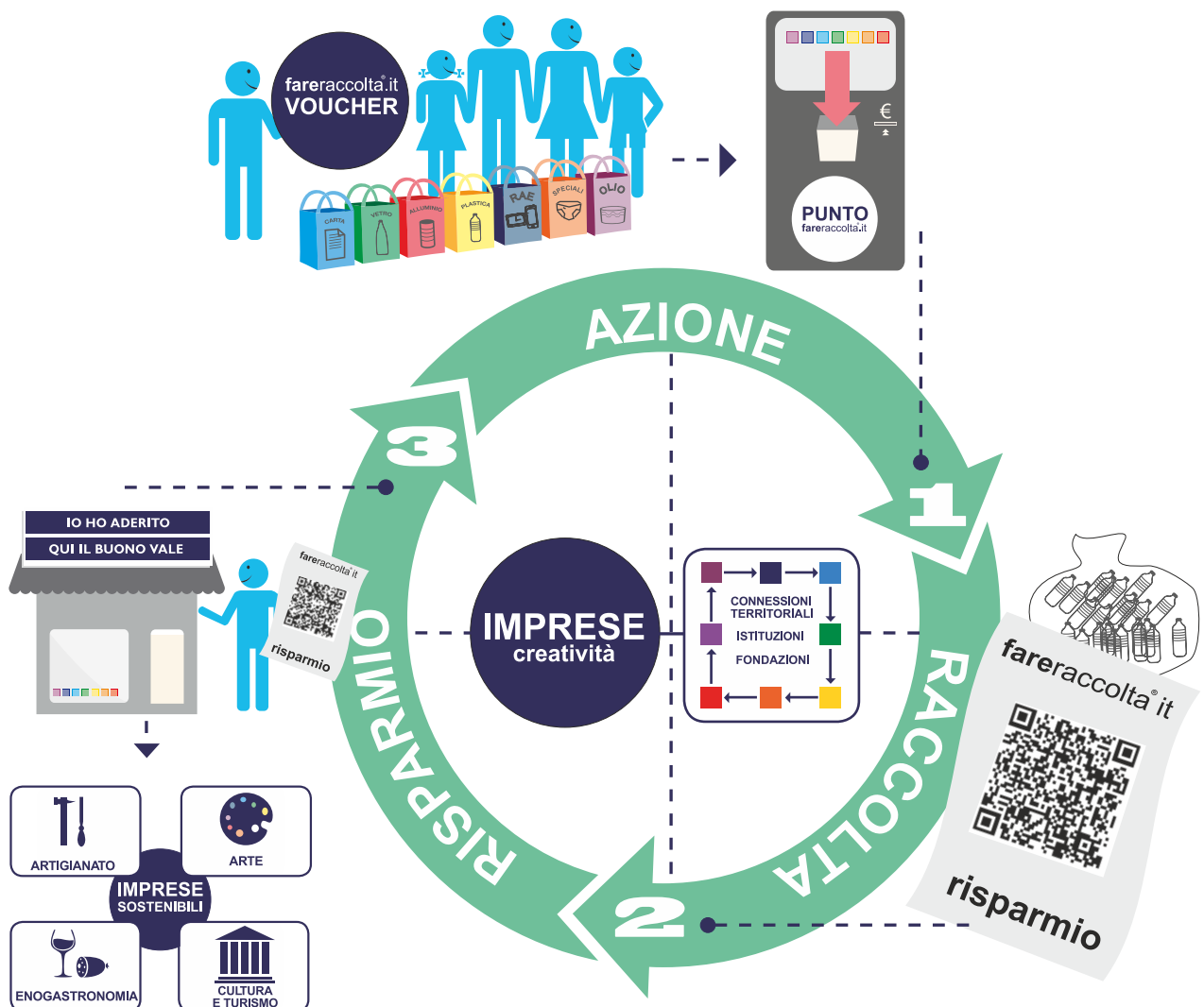
le persone hanno un vantaggio economico a differenziare in maniera corretta e selezionano dove soddisfare i propri bisogni in funzione della **qualità** dei prodotti o **servizi offerti dalle imprese aderenti**.



le imprese che **aderiscono** raggiungono le **persone** in maniera **non convenzionale**



il **territorio** ha l'opportunità di utilizzare un **sistema efficiente e non convenzionale per la raccolta differenziata** che **garantisce** un risparmio alla filiera della raccolta e del riciclo dei rifiuti



rifiuti = risorsa



libera il valore

fareraccolta.it è un progetto sviluppato nel litorale nord di Roma da



via Napoli 110 A - Ladispoli (RM) - Tel/Fax 069912041
www.associazionelitoralenord.org
insieme@associazionelitoralenord.org

Con il patrocinio di:  Confartigianato
Imprese ROMA
LITORALE NORD
www.confartigianatolitoralenord.it



Comune
di Ladispoli